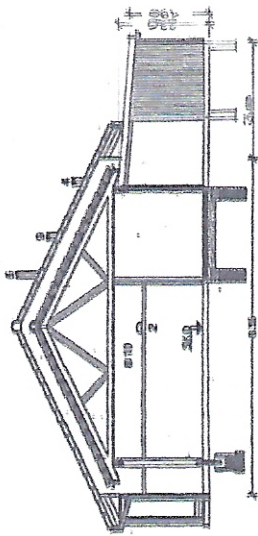




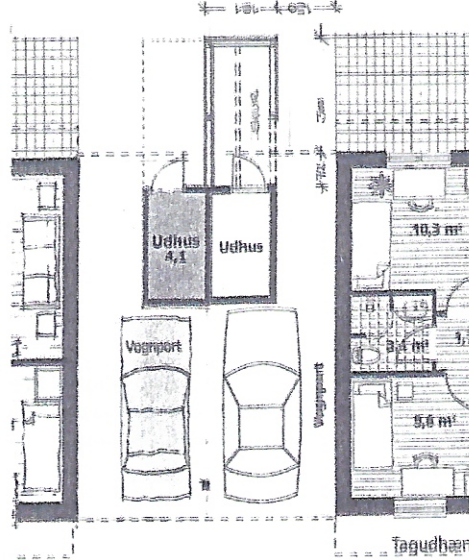
GRUNDEJERFORENINGEN HØJVANGEN

Højvangen 109, 2690 Karlslunde

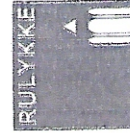
E-MAIL: INFO@HOJVANGEN.DK - HJEMMESIDE: WWW.HOJVANGEN.DK



Facade mod syd
Bølg nr.: 47



Tagudhæn



Mogens Rulike
Arkitekt B.A.S.

Stg.nr.: 1573
Mål: 1:100

Stg.nr.: 1573
Mål: 1:100

Stg.nr.: 1573
Mål: 1:100

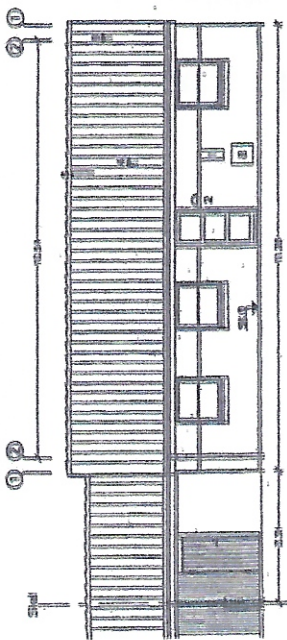
Stg.nr.: 1573
Mål: 1:100

Stg.nr.: 1573
Mål: 1:100

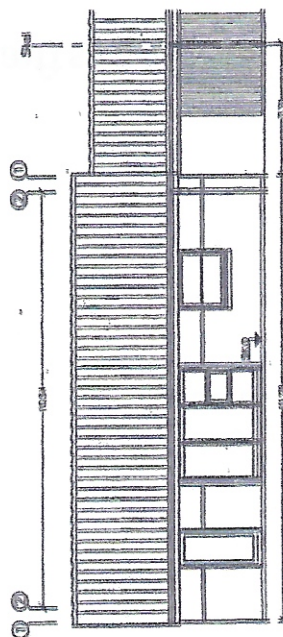
Stg.nr.: 1573
Mål: 1:100

Stg.nr.: 1573
Mål: 1:100

Stg.nr.: 1573
Mål: 1:100



Facade mod øst
Bølg nr.: 47



Facade mod vest
Bølg nr.: 47

- INDTÆR:
1. EI-rædder (ørst)
 2. Udv. læmpes Focus Quartz, galvaniseret
 3. Udv. vandtæne (ikke standard)
 4. Afkølet Rålen
 5. Råledningsledning (Vægsuren vandtæt i tagrum)
 6. Afkølet gavl
 7. Afkølet TT (ikke skuretræl)
 8. Gæmmer (Bib)
 9. Afkølet ertrætte
 10. Friskluftventil
- UDV. FÆRMEVÆLGE:
- Tag:
Narkepl. med faldningsten
BES RT 423 Isvåld
Glasrævet sort/alkofarvet
Fællesbrædt
Øvrige vinduer + døre:
Fører søre Carl 82/89
- Lær:
Lys lød
Glerak, (lys brøn gylden)
rædder, galvaniseret
- Særlig:
Ultraviolett:
Ultraviolett:
Taggrænser: